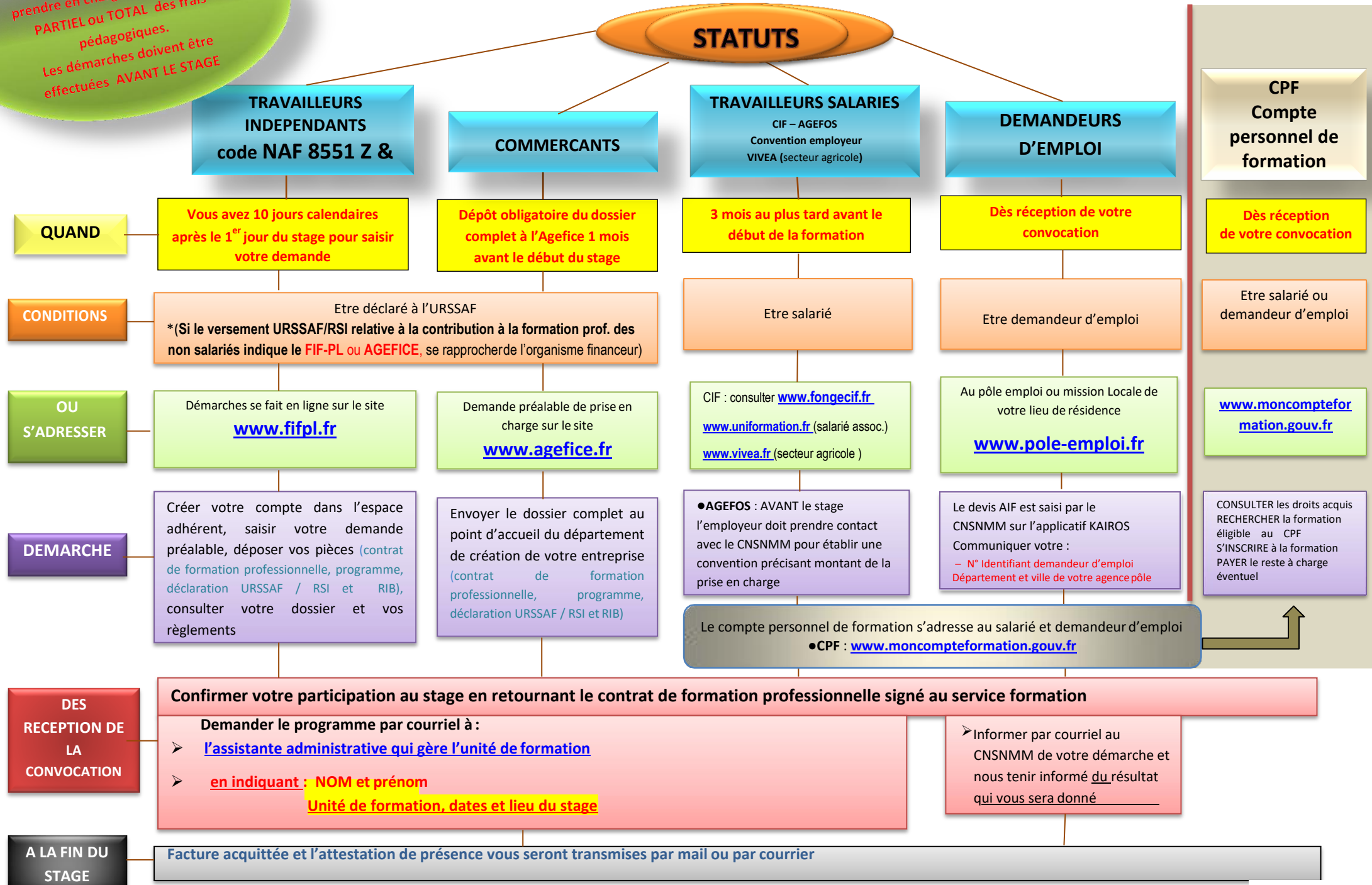


# Les aides financières à la formation professionnelle - 2020

Plusieurs dispositifs peuvent prendre en charge le financement PARTIEL ou TOTAL des frais pédagogiques.  
Les démarches doivent être effectuées AVANT LE STAGE



## DÉDUIRE SES FRAIS DE FORMATION DES IMPÔTS :

Si vous n'avez pas obtenu la prise en charge des frais de formation par l'un de ces organismes ci-dessus, il vous est possible d'envisager d'opter pour le régime des frais réels pour votre imposition.

Cette option peut être retenue, sous conditions, dès lors que les frais de formation professionnelle (coût de la formation, frais de transport, frais d'hébergement, intérêts d'emprunt), dépassent la déduction légale forfaitaire de 10%.

"Les frais de formation sont déductibles des impôts si vous êtes salarié ou demandeur d'emploi inscrit au Pôle Emploi dès lors qu'ils sont engagés en vue de permettre l'amélioration de la situation professionnelle ou l'accès à une autre profession" (source : [www.impots.gouv.fr](http://www.impots.gouv.fr)) .