

## BILAN ENQUÊTE SUIVI DE COHORTE

### Préambule

La présente enquête de suivi de cohorte vise à mesurer le taux d'emploi des diplômés de la nouvelle filière "JEPS" opérationnelle depuis 2011.

La mise en œuvre répond à la fois au besoin de s'assurer d'une cohérence entre la formation dispensée et les emplois occupés mais également de vérifier le maintien durable dans l'emploi de diplômés, dans un contexte de tension du milieu professionnel qui manque d'enseignants.

Les résultats reflètent une photographie à l'instant T, en juillet 2022.

### Population cible

Les 400 professionnels ayant obtenu un diplôme de la nouvelle filière JEPS par la voie de la formation ont été destinataire de l'enquête. Les professionnels ayant obtenu un diplôme JEPS par équivalence n'étaient pas visés par la présente enquête.

### Echantillon

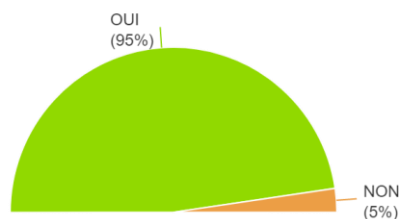
A partir des 400 envois réalisés par mail via Sphinx On Line, 216 questionnaires ont pu être exploitées ce qui représente un taux de réponse de 54%. 184 destinataires n'ont pas souhaité donner suite à l'enquête.

### Résultats

#### ➤ Taux d'activité

Les répondants sont, à 95%, en situation d'activité professionnelle en 2022.

Exercez-vous toujours une activité professionnelle en lien avec le vol libre ? (Au moins 5 jours d'activité dans les 12 derniers mois)

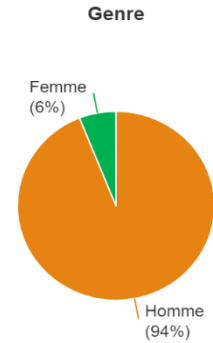


Toutefois, bien que le nombre de réponses paraisse statistiquement représentatif, nous avons souhaité explorer la situation des 184 non-répondants à l'enquête, afin d'avoir une vision plus exhaustive. Il s'avère que parmi ces non-répondants, 128 ont souscrits une assurance en RC Professionnelle auprès de la FFVL en 2022. On peut donc extrapoler sur le fait qu'ils ont été (ou prévoyaient d'être) en activité en 2022.

Ainsi, le taux d'activité réel de l'ensemble de l'échantillon pourrait se situer entre 83% et 90% (fourchette liée à l'absence d'informations concernant les autres possibilités de souscrire une RC Professionnelle).

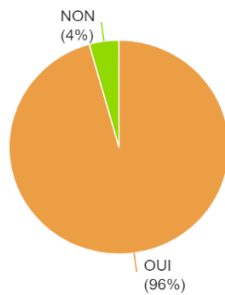
➤ Typologie de répondants

- Age moyen : 39,20 ans
- Presqu'exclusivement masculin

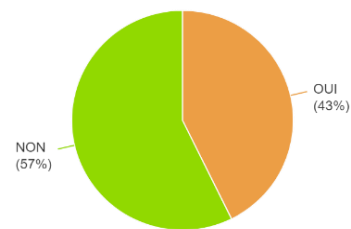


- Licencié FFVL / Syndiqué SNMVL dans des proportions identiques à celles relevées dans l'enquête métier des moniteurs de vol libre de 2017 ;

Êtes-vous licencié FFVL ?



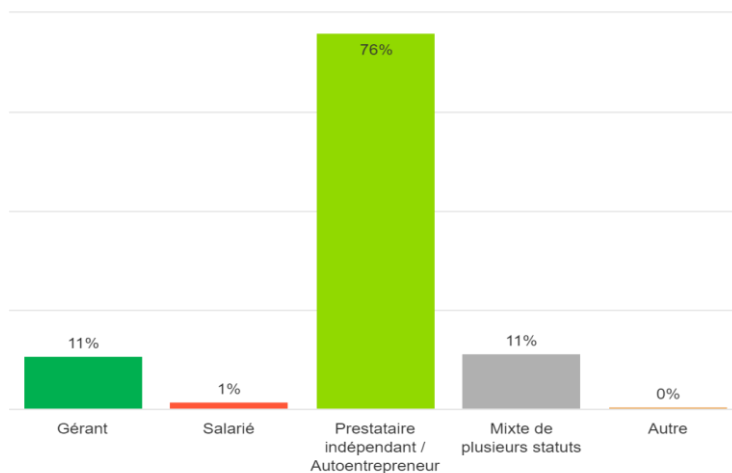
Êtes-vous adhérent au SNMVL ?



➤ Statut professionnel

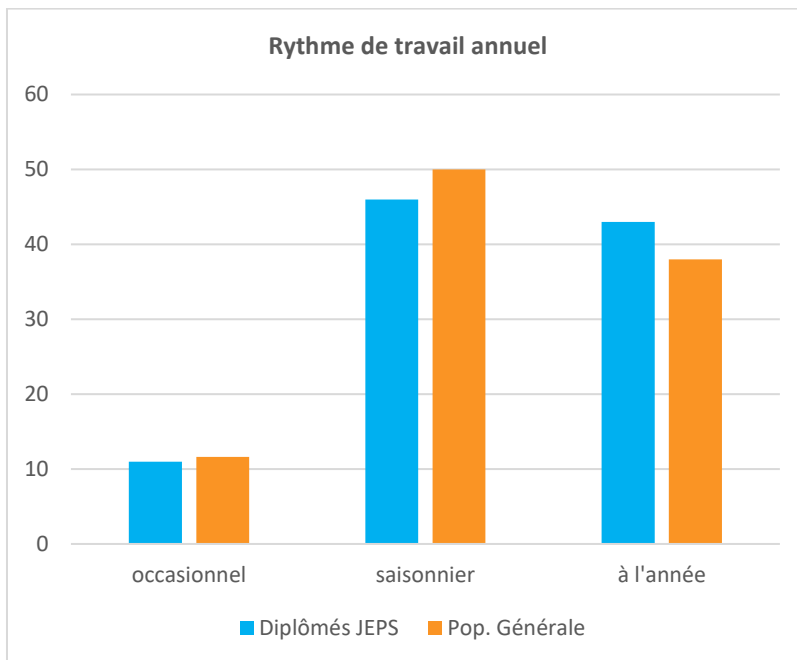
Sans surprise, les statuts de travailleurs non-salariés sont très majoritaires dans la population ciblée.

Avec quel statut exercez-vous en vol libre ?



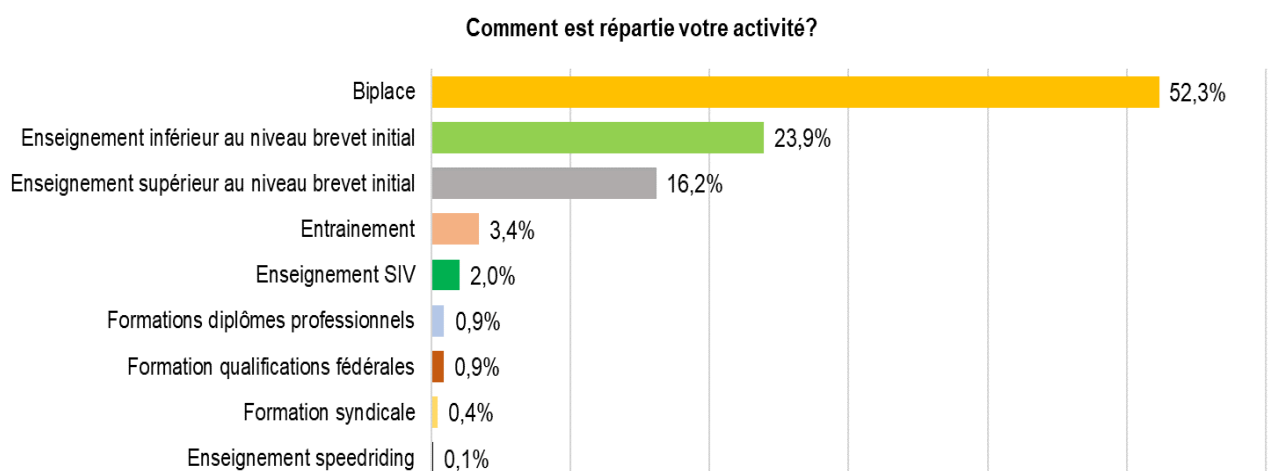
➤ Rythme de travail annuel

Dans ce domaine, les grandes tendances ébauchées par l'enquête-métier de 2017 sont respectées (globalement 2/5 d'activité à l'année, 2/5 de saisonniers et 1/5 d'occasionnels) toutefois les diplômés de la filière JEPS semblent légèrement plus nombreux à être investis à l'année dans l'encadrement de l'activité que la population générale des moniteurs de vol libre.



➤ Type d'encadrement

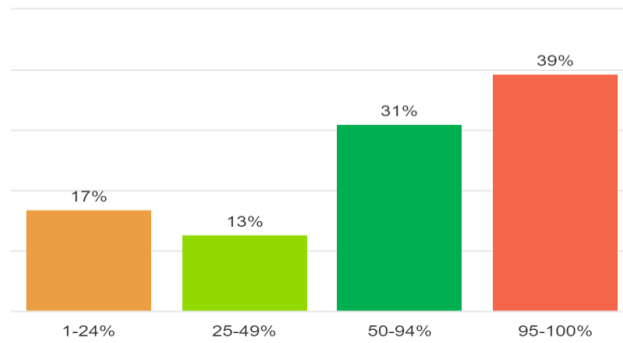
Les réponses confirment la part importante du biplace dans les activités encadrées par les titulaires de la filière JEPS mais relativisent néanmoins son poids dans l'activité globale du moniteur.



➤ Part des revenus liés au vol libre :

Dans la même dynamique que celle observée lors de l'enquête-métier de 2017, une très large proportion des moniteurs tire la majorité de ses revenus du vol libre (70%). Cette activité constitue même l'unique source de revenus pour près de 40% des diplômés.

Quelle part le vol libre représente-t'il dans l'ensemble de vos revenus annuels ? (en % de votre revenu)

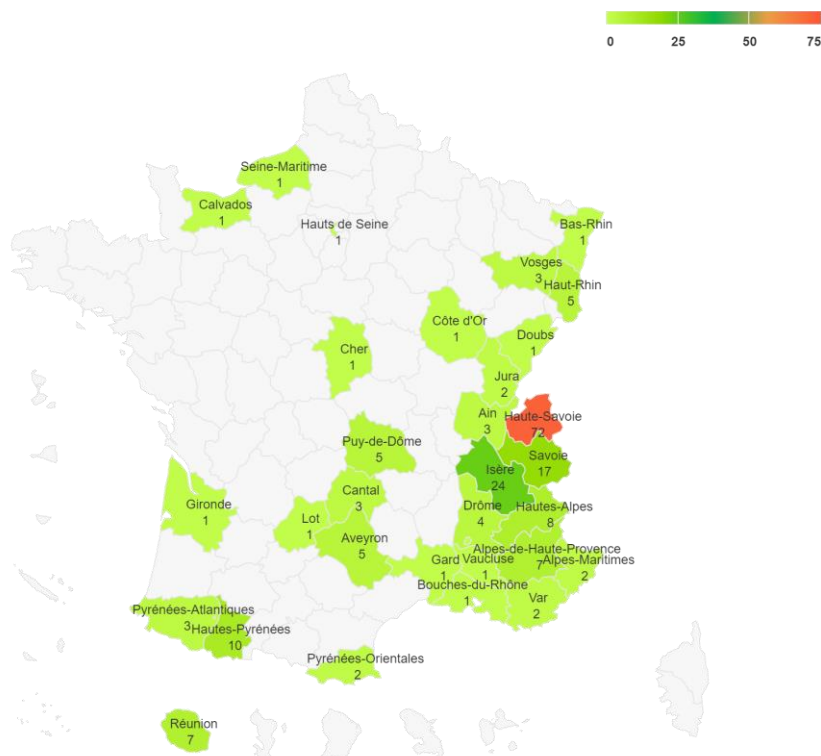


Note de lecture : l'encadrement du vol libre constitue 95 à 100% des revenus pour 39% des répondants.

➤ Implantation professionnelle des diplômés :

Assez logiquement, la répartition géographique des diplômés en matière d'activité professionnelle concorde avec les principaux centres de pratique. Le département de la Haute-Savoie pèse, à lui seul, près de 33%, suivi par l'Isère et la Savoie (respectivement à 11% et 7,8%).

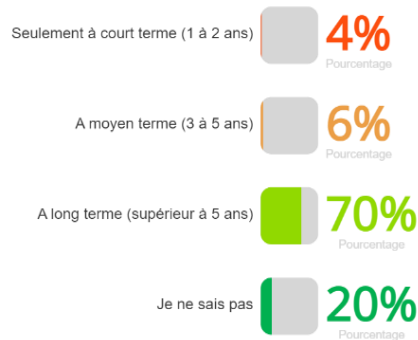
Quel est votre principal secteur géographique d'activités ?



➤ Perspectives de poursuite d'activité :

Les réponses concernant la poursuite de l'activité professionnelle sont plutôt rassurantes puisque 70% des répondants se projettent sur une poursuite de l'encadrement du vol libre à long terme, signe d'une bonne intégration dans le milieu et d'une réelle viabilité économique du diplôme. Toutefois, il reste un effort à faire pour convaincre les 20% d'indécis à poursuivre leur activité d'encadrement.

Comment imaginez-vous poursuivre votre activité professionnelle d'encadrement du vol libre ?



**Focus sur les diplômés n'étant plus en activité**

5% des répondants déclarent ne plus être en activité.

Parmi les raisons invoquées pour l'arrêt de l'activité, on peut citer notamment :

- L'accident/blessure/maladie
- La rémunération insuffisante
- Les responsabilités trop importantes

Il faut également retenir qu'ils sont **70% à envisager reprendre une activité professionnelle en vol libre à court terme**. Dans cette dynamique, les éléments de nature à les ramener vers l'encadrement du vol libre sont :

Quelles évolutions seraient de nature à vous ramener vers l'encadrement du vol libre ?

